

Otros cuadros

CUADROS CON ARRANQUE ESTRELLA-TRIÁNGULO III-400 V.

Cuadro para arrancar la bomba en 2 etapas.
 Protección térmica.
 Contactores y reles DANFOSS.
 Interruptor magneto-térmico.
 Caja plastica IP-54.

Opciones: amperímetros, cuenta-horas por bomba.
 Voltímetro general, interruptor diferencial.
 CLT, salidas libres de tensión.
 Sondas de pozo.



| Modelo 1 Bomba | Regulación Potencia |
|-------------------|------------------------|
| C2 | 7,5 |
| C2 | 10 |
| C2 | 12,5-15 |
| C2 | 20-25 |
| C2 | 30 |
| C2 | 40 |
| C2 | 50 |

Mayor número de bombas, rogamos consultar

Sondas pozo

CUADROS CON ARRANCADORES SUAVES (PROGRESIVO) III-400 V.

Tensión: 400 V III + N.
 Arranadores suaves ABB.
 Contactores de línea.
 Protección térmica por disyuntores o relés térmicos
 .
 Maniobra con presostatos.
 Toma para boya de nivel mínimo.

Opciones: amperímetros, cuenta-horas por bomba,
 Voltímetro general,...
 CLT, salidas libres de tensión...
 Sondas de pozo

| Modelo 1 Bomba | Regulación | |
|-------------------|------------|----------|
| | I máx. (A) | Reg. (A) |
| C3 | 9 | 7-10 |
| C3 | 12 | 9-12 |
| C3 | 16 | 11-16 |
| C3 | 25 | 20-25 |
| C3 | 30 | 28-40 |
| C3 | 37 | 40-50 |
| C3 | 45 | 40-50 |
| C3 | 60 | 45-63 |
| C3 | 72 | 57-75 |
| C3 | 85 | 70-90 |
| C3 | 105 | 80-100 |

Mayor número de bombas, rogamos consultar

Sondas pozo



SIEMPRE TENER EN CUENTA LA INTENSIDAD MAXIMA DE LA BOMBA

PRESOSTATOS, MÁNOMETROS, RACOR DE 5 VÍAS Y OTROS.

| Modelo | Regulación | | d Ø |
|-----------|------------|------|------|
| | Min. | Máx. | |
| HNS-04 | 1,4 | 4,6 | 1/4" |
| FSG-2 | 1,4 | 4,6 | 1/4" |
| FYG-22 | 2,8 | 7 | 1/4" |
| FYG-32 | 5,6 | 10,5 | 1/4" |
| KP-36 (*) | 2 | 14 | 1/4" |
| XXM (*) | 1 | 6 | 1/4" |
| FSG-4 (*) | 2,1 | 4,6 | 1/4" |

El modelo KP-36 tiene un diferencial regulable entre 0,7 y 4 bar.

* Inversados, El FSG-4 incorpora palanca para rearme manual.

Potencias superiores a 2 cv. no deben trabajar en directo.

DISPONIBLE UNA VERSION DIGITAL CON REARME AUTOMATICO Y PARO A FALTA DE AGUA



Aptos para gasoil, excepto HNS-04 y KP-36

| Modelo | RANGO Kg/cm2 | d Ø |
|---------------------|-----------------|-----|
| Manómetro Seco | 0-10 | 50 |
| Manómetro Glicerina | 0-10 | 63 |
| Manómetro Glicerina | 0-25 | 63 |
| Manómetro Glicerina | 0-100 | 63 |

Otros rangos o medidas, disponibles bajo petición.



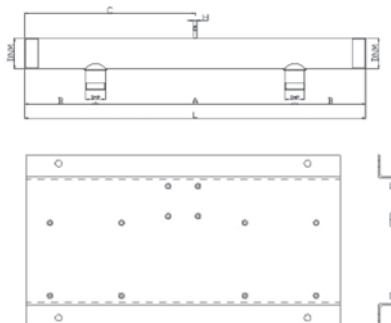
| Diámetro |
|----------|
| 3/4" |
| 1" |
| 1 1/4" |
| 1 1/2" |
| 2" |



| Modelo |
|-----------------|
| Racor de 5 vías |

COLECTORES EN INOX Y BANCADAS PARA EQUIPOS

| Modelo | F02 |
|--------------------------|------------|
| | P.V.P. (€) |
| Colector 1 1/2" x 1" | 92 |
| Colector 2" x 1 1/4" | 129 |
| Colector 2 1/2" x 1 1/2" | 146 |
| Colector 3" x 2" | 158 |
| Bancada simple | 41 |
| Bancada doble | 84 |
| Soporte simple | 34 |
| Soporte doble | 32 |



SELLADOR BLOQUEANTE ANAERÓBICO

- * SISEAL/S de uso profesional por su alta resistencia.
- * Para uniones roscadas de 3/8" a 2".
- * Apta para agua potable.
- * Envases de 100 grs.



| Modelo | F02 |
|----------|------------|
| | P.V.P. (€) |
| SELLADOR | 25 |



CONTROLADOR DE CAUDAL "CONTROL-FLOW"

- * Caja plástico especial.
- * Racor Latón.
- * Juego lengüetas: AISI 304.
- * Conexión: Rosca gas M Din 259 1".
- * Temp. Máx.: 120°C.
- * Presión Máx.: 10 bar.
- * 20 Amp. 230 v. 50 Hz.
- * Protección IP-45.
- * Adaptable hasta tuberías de 8".

| Modelo |
|-------------|
| CONTROLFLOW |



VALVULA DE SEGURIDAD 1"

- * Construida en Latón.
- * Muelle de Acero Inoxidable.
- * Campo de tarado: 1 - 12 bar
- * P.I.: 25 kg/cm2
- * Conexión 1"

| Modelo |
|---------|
| Válvula |

| Modelo |
|--------------|
| Purgador Aut |





MINI- INTERRUPTORES DE NIVEL

CARACTERÍSTICAS COMUNES

* Capacidad máx de corte: 50 w.

* Tensión máx. de corte: 240V AC/200V DC

* Intensidad máx. de corte: 0,5 Amp.

| MODELOS DISPONIBLES | Material | Presión Máx Kg/cm2 | Temperatura |
|---|----------------------|-----------------------|--------------|
|  <p>OH-21 Fijación horizontal, M-16</p> | POLIPROPILENO | 4 | -10 / 80 °C |
|  <p>OV-21 Fijación vertical, 1/8"</p> | POLIPROPILENO | Atmosférica | -20 / 80 °C |
|  <p>RF-3001 Fijación vertical, 1/8"</p> | AISI-304 | 10 | -10 / 120 °C |
|  <p>FR-3002 Fijación horizontal, 1/8"</p> | AISI-304 | 10 | -20 / 120 °C |